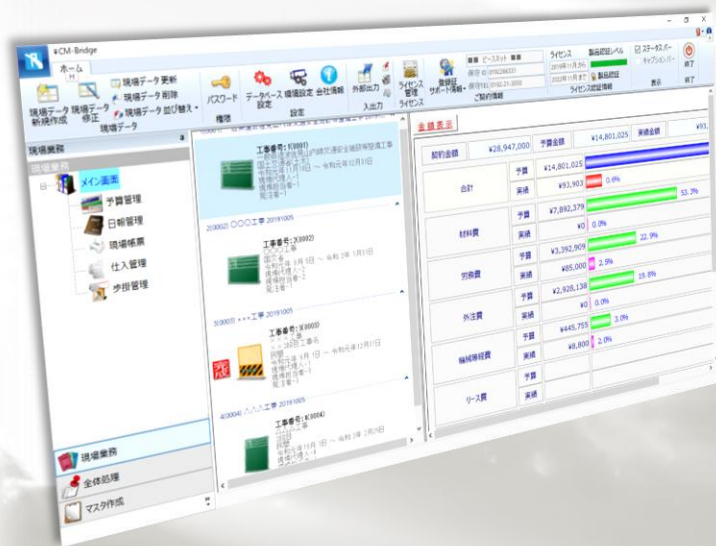


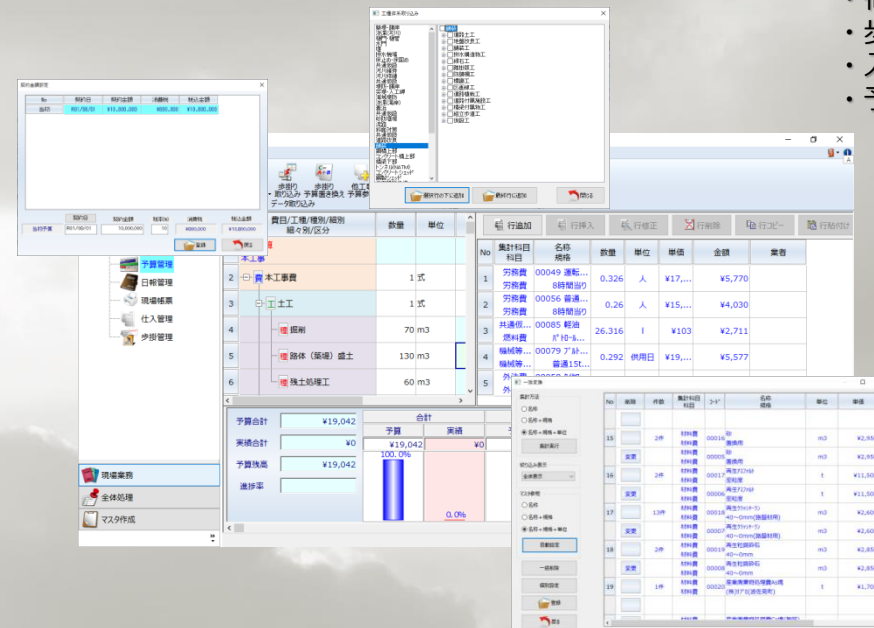
**工事管理**

- ・データベース設定により、出面・各種マスタ等で管理者権限を設定可能
- ・出力データは上出来BEST8で読み込みが可能
- ・LAN対応で現場を一括管理可能
- ・工事毎の進捗状況等を一目で把握



**予算管理**

- ・他社積算システムで作成した積算予算データを読み込み可能
- ・歩掛データからより正確に実行予算書が作成可能
- ・入力した予算を一括でマスタ登録・参照
- ・予算入力した内容がそのまま日報入力で利用可能

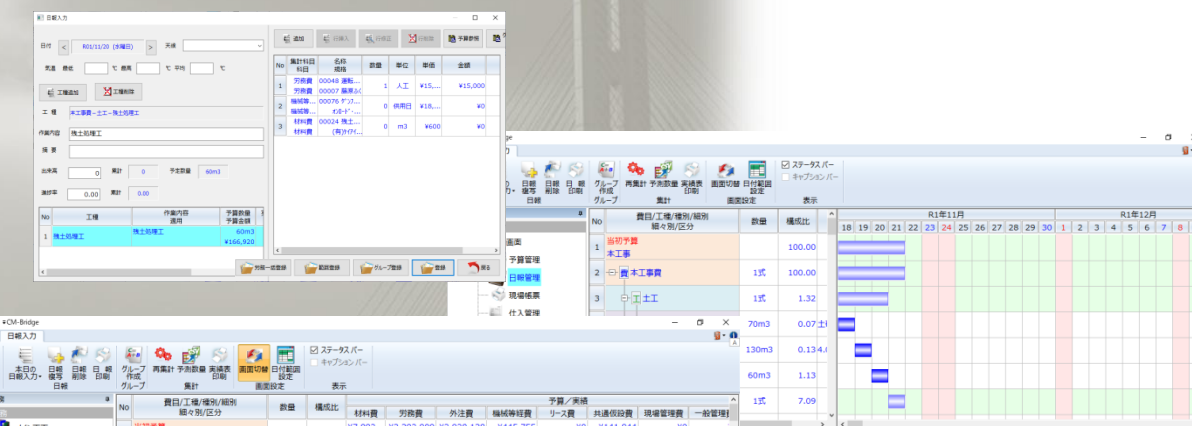


**日報管理**

- ・以前の日報を複写して利用可能。後は変更点を修正・入力するだけ。

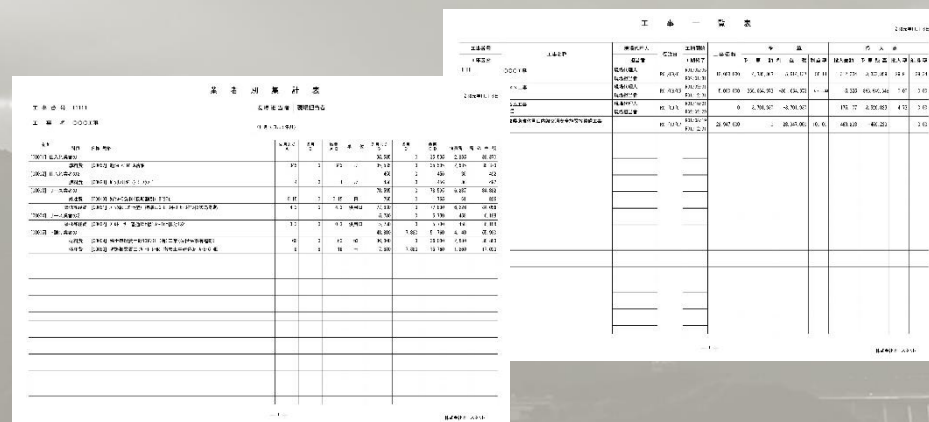
**全体処理**

- ・日報入力データを元に出面・物品などの集計が可能です。
- ・支給額・控除額の微調整で出面管理ができます。



**印刷帳票**

- ・工事一覧表
- ・業者別集計表/明細表
- ・実施数量集計表/実施内訳書
- ・予測付き実績表
- ・作業日報/集計表
- ・予算総括表/予算内訳書
- ・労務出勤簿/明細表
- ・各マスタ



**ライセンスはWeb認証型**

LAN及びインターネット接続が必須です。

**1ライセンス=1PC(1アカウント)**

利用者毎にライセンスが必要です。

**データベースにSQLServer2017以上の環境が必要です。**

セットアップ手順は、スタートアップガイドをご覧ください。

**機能追加を含むアップデートには、保守契約が必要です。**

機能追加・機能改善・書式追加 等



CM-Bridge (クライアントアプリ) 動作環境		データベース動作環境	
対応OS	Windows11 Windows10 (64bit版・32bit版)	対応OS	Windows Server2022 / Windows Server2019 WindowsServer2016 Windows Server2012 R2 with Update Windows Server2012 Windows11 / Windows10 (64bit版)
CPU	Intel Core i シリーズ(第 7 世代)相当以上	SQLServer	SQL Server2017・2019・2022 ※CM-Bridgeインストーラでは「SQLServer2017Express」を配布
メモリ	64bit 版 OS : 8GB 以上 / 32bit 版 OS : 4GB	CPU	上記対応 OS 及び SQL Server のシステム要件に準拠
ディスプレイ	1366×768 32bit カラー以上	メモリ	
ストレージ	500MB以上	ディスプレイ	
入力装置	キーボード・マウス必須 ※タッチパネルによる操作は動作対象外です。	ストレージ	
光学ドライブ	インストール時 : DVD 読み込み対応ドライブ	光学ドライブ	インストール時 : DVD 読み込み対応ドライブ
プロテクト	web 認証型 ※インターネットへの接続が必要です。	ネットワーク	ローカルエリアネットワーク (LAN) 接続必須
ネットワーク	ローカルエリアネットワーク (LAN) 及びインターネット接続 (製品の web 認証) 必須	注意事項	同時接続数は、インストールしたOSの制限数に準拠
エクセル入出力機能でのファイル形式等	Microsoft Office Excel 2013/2016/2019/2021 (デスクトップアプリ 32bit 版) 又はMicrosoft365版Excel (デスクトップアプリ 32bit 版) の何れかが必須 Excel ブック (*.xlsx - Excel 2007 以降の形式)		



原価管理システムCM-Bridgeは、  
予算管理・原価管理で建設業をお手伝いします。

注意事項	
1	利用には管理者権限のアカウントが必要です。
2	Windows11SE・10(Sモード/S)等、デスクトップアプリを利用できない環境は非対応です。
3	ARM版Windowsには対応していません。
4	Virtual PC・Hyper-V等の仮想環境や、macでのBoot Campは動作対象外です。
5	リモートデスクトップ等で該当PCを外側から操作する運用方法は動作対象外です。
6	OS・各ソフトウェアはメーカーのアナウンスに従い常に最新の状態でご利用ください。各メーカーによるサポート期間が終了した時点で、弊社製品でも動作対象外となります。

動作環境等のスペックは将来改良により変更される場合があります。また、本製品及び付属資料の内容については、予告なく変更する事があります。Microsoft・Windowsは米国マイクロソフトコーポレーションの米国及びその他の国における登録商標です。その他ここに記載の社名及び製品名は、各社の商標または登録商標です。